

**ПЛАНИРАНА ВРЕДНОСТ ЈАВНЕ НАБАВКЕ МАЛЕ ВРЕДНОСТИ ЗА ИЗВОЂЕЊЕ ГРАЂЕВИНСКО-ЗАНАТСКИХ И  
ЕЛЕКТРО-ИНСТАЛАТЕРСКИХ РАДОВА У ПОТКРОВЉУ ОБЈЕКТА УНИВЕРЗИТЕТСКЕ БИБЛИОТЕКЕ "  
СВЕТОЗАР МАРКОВИЋ" У БУЛЕВАРУ КРАЉА АЛЕКСАНДРА 71**

ред.бр.	Врста и опис радова	јед. мере	количина	укупно без ПДВ-а	ПДВ	укупно са ПДВ-ом
<b>I.</b>	<b>АДАПТАЦИЈА ЕТАЖА 1. СПРАТА</b>					
А.	ДЕМОНТАЖЕ И РУШЕЊЕ					
Б.	ЗИДАРСКИ РАДОВИ					
В.	ГИПСАРСКИ РАДОВИ					
Г.	БРАВАРСКИ РАДОВИ					
Д.	СТОЛАРСКИ РАДОВИ					
Ђ.	ПОДОПОЛАГАЧКИ РАДОВИ					
Е.	МОЛЕРСКО ФАРБАРСКИ РАДОВИ					
Ж.	РАЗНИ РАДОВИ					
З.	ЕЛЕКТРОЕНЕРГЕТСКЕ ИНСТАЛАЦИЈЕ					
<b>II.</b>	<b>АДАПТАЦИЈА ПОТКРОВЉА</b>					
А.	ДЕМОНТАЖЕ И РУШЕЊЕ					
Б.	ЗИДАРСКИ РАДОВИ					
В.	ГИПСАРСКИ РАДОВИ					
Г.	БРАВАРСКИ РАДОВИ					
Д.	СТОЛАРСКИ РАДОВИ					
Ђ.	ПОДОПОЛАГАЧКИ РАДОВИ					
Е.	ВОДОИНСТАЛАТЕРСКИ РАДОВИ					
Ж.	КЕРАМИЧАРСКИ РАДОВИ					
З.	МОЛЕРСКО ФАРБАРСКИ РАДОВИ					
И.	РАЗНИ РАДОВИ					
Ј	ЕЛЕКТРОЕНЕРГЕТСКЕ ИНСТАЛАЦИЈЕ					
<b>УКУПНО СВИХ РАДОВА</b>						

Београд, 2013. година



Одговорни пројектант

*[Handwritten signature]*

ред.бр.	Врста и опис радова	јед. мере	количина	јед. цена	цена без ПДВ-а	ПДВ	укупно са ПДВ-ом
	<p>Све цене су са прикупљањем, утоваром и одвозом шута.</p> <p>Јединичне цене свих позиција, исказаних у пројекту, су цене извођача, које обухватају све припремне и завршне радове који обезбеђују квалитетан и у целости завршен посао, као и све потребне издатке за извођење и завршетак посла и то: за рад, за материјал, алат, режију, трошкове монтаже, трошкове транспорта, издатке за друштвене доприносе као и друге издатке по важећим прописима за структуру цена. Сви радови морају бити изведени и у потпуности завршени како је то предвиђено погодбеним елаборатом. Радови се морају изводити квалитетно, правилно, по техничким прописима и стандардима, са квалитетним материјалом и квалификованом радном снагом за ову врсту радова. За све материјале и готове елементе који ће се употребити извођач је дужан да поднесе надзорном органу узорке на одобрење, односно да изврши испитивање материјала и да атест о томе поднесе надзорном органу и унесе у грађевинску документацију. Ова испитивања падају на терет извођача и неће се посебно наплаћивати. Материјал који не одговара техничким условима, прописима и стандардима, не сме се уградити, а извођач је дужан да га uklони са градилишта без икакве накнаде. Извођач је дужан да све мере у пројекту контролише на лицу места или да их узима на градилишту, те да у случају неслагања са пројектом обавести надзорни орган и пројектанта. Уколико технички елаборат није потпун, извођач је обавезан да благовремено тражи допуну, као и сва потребна тумачења. Евентуална неопходна рушења или промене на већ изведеним радовима који су последица непростудираног елабората или неблаговременог захтева за додатним информацијама и упуштвима за извођењем радова од пројектанта, падају на терет извођача без права на накнаду трошкова и продужетак рока за завршетак радова. Извођач је дужан да после завршетка радова градилиште рашчисти и врати у пређашње стање и да објекат преда очишћен од шута са чистом столаријом и прозорским стаклима, да у току радова па све до предаје објекта инвеститору, одржава ред и чистоћу на градилишту. Извођач је дужан да у току радова чува и сачува објекат и све изведене радове до примопердаје објекта и у ту сврху мора извршити потребно обезбеђење, које неће бити посебно плаћено. Обрачун изведених радова извршиће се према погодбеном елаборату и на основу мера и количина узетих на лицу места и унетих у грађевинску књигу и потврђених од стране надзорног органа. Уколико извођач, без сагласности инвеститора, одступи од димензија предвиђених пројектом све последице у вези са насталим изменама, иду на терет извођача. Извођач је дужан да на градилишту спроведе ХТЗ мере заштите. Саставни део елабората за извођење радова и овог предмера и предрачуна је и технички опис пројектанта и извођач је у обавези да га се у потпуности придржава. Трошкови прављења помоћног објекта за градилиште, падају на терет извођача, као и трошкови за утрошак струје и воде Инвеститор обезбеђује дозволе за заузеће тротоара и за заустављање или паркирање возила.</p>						

ред.бр.	Врста и опис радова	јед. мере	количина	јед. цена	цена без ПДВ-а	ПДВ	укупно са ПДВ-ом
<b>I АДАПТАЦИЈА ЕТАЖА 1. СПРАТА</b>							
<b>A. ДЕМОНТАЖЕ И РУШЕЊЕ</b>							
	Све цене су са прикупљањем, утоваром и одвозом шута на депонију коју одреди инвеститор, набавком, утоваром, довозом и уградњом материјала						
1.	Заштита делова простора етаже који се могу оштетити и запрљати радовима. Обрачун паушално.	п	1,00				
2.	Премештање постојећег намештаја у рачуноводству у складу са решењем за ново степениште за поткровље. Обрачун паушално.	п	1,00				
3.	Демонтажа постојећих једнокрилних врата са штоком са поправком шпалетни. Обрачун по комаду.	ком.	1,00				
4.	Демонтажа постојећих двокрилних врата ка централном холу са поправком шпалетни. Обрачун по комаду.	ком.	1,00				
5.	Демонтажа постојеће цеви за вентилацију канализационе вертикале. Обрачун по комаду.	ком.	1,00				
6.	Демонтажа постојеће подне облоге у зони новог степеништа и прилазног дела у централном ходнику . Обрачун по м <sup>2</sup>	м <sup>2</sup>	36,00				
<b>УКУПНО ДЕМОНТАЖЕ И РУШЕЊА НА 1. СПРАТУ</b>							
<b>B. ЗИДАРСКИ РАДОВИ</b>							
	Све цене су са прикупљањем, утоваром и одвозом шута, набавком, утоваром, довозом и уградњом материјала.						
7.	Поправка шпалетни на отворима где су извађена постојећа врата ради премештања. Обрачун по комаду.	ком.	2,00				
8.	Санирање пукотина у зидовима. Обрачун паушално.	п.	0,00				
9.	Поправка малтера.Обрачун паушално.	п.	0,00				
<b>УКУПНО ЗИДАРСКИ РАДОВИ</b>							

ред.бр.	Врста и опис радова	јед. мере	количина	јед. цена	цена без ПДВ-а	ПДВ	укупно са ПДВ-ом
<b>В. ГИПСАРСКИ РАДОВИ</b>							
	Све цене су са прикупљањем, утоваром и одвозом шута, набавком, утоваром, довозом и уградњом материјала.						
10.	Монтажа гипс-картонског зида - преграде ка рачуноводству . Облагати двоструким плочама дебљине 12,5мм обострано, уградити са укрућењем спојница, кајловањем и затварањем фуга између зидова, подова и плафона, са бандажирањем целе површине зида. У цену улази и метална потконструкција са помоћним материјалом и помоћна скела. Обрачун по м <sup>2</sup> .						
	Укупно	м <sup>2</sup>	14,50				
11.	Монтажа гипс-картонског зида у централном ходнику са уградњом постојећих двокрилних врата . Облагати двоструким плочама дебљине 12,5мм обострано, уградити са укрућењем спојница, кајловањем и затварањем фуга између зидова, подова и плафона, са бандажирањем целе површине зида. У цену улази и метална потконструкција са помоћним материјалом и помоћна скела. Обрачун по м <sup>2</sup> .						
	Укупно	м <sup>2</sup>	8,50				
12.	Израда маске за нову канализациону вертикалу и друге елементе канализационог развода из поткровља од зелених плоча. Обрачун по						
	Укупно	м <sup>2</sup>	2,00				
<b>УКУПНО ГИПСАРСКИ РАДОВИ</b>							
<b>Г. БРАВАРСКИ РАДОВИ</b>							
	Све цене су са прикупљањем, утоваром и одвозом шута, набавком, утоваром, довозом и уградњом материјала.						
13.	Израда, допремање и монтажа металне конструкције степеништа са храстовим газиштима, руковатима од инокса, елементима за монтажу и припадајућим фитингом према цртежу (по узору изведених степеница у десном крилу објекта). Обрачун по ком.						
	Укупно	ком.	2,00				
<b>Г. УКУПНО БРАВАРСКИ РАДОВИ</b>							

ред.бр.	Врста и опис радова	јед. мере	количина	јед. цена	цена без ПДВ-а	ПДВ	укупно са ПДВ-ом
<b>Д. СТОЛАРСКИ РАДОВИ</b>							
	Све цене су са прикупљањем, утоваром и одвозом шута, набавком, утоваром, довозом и уградњом материјала.						
14.	Сређивање, репарација и замена оштећених делова постојећих демонтираних једнокрилних врата у нови гипс-картонски зид. Обрачун по комаду.						
	Укупно	ком.	1,00				
15.	Сређивање, репарација и замена оштећених делова постојећих демонтираних двокрилних врата у нови гипс-картонски зид. Обрачун по комаду.						
	Укупно	ком.	1,00				
16.	Израда, транспорт и монтажа новог једнокрилног прозора у нови гипс-картонски зид. Обрачун по комаду.						
	Укупно	ком.	1,00				
<b>УКУПНО СТОЛАРСКИ РАДОВИ</b>							
<b>Б. ПОДОПОЛАГАЧКИ РАДОВИ</b>							
	Све цене су са прикупљањем, утоваром и одвозом шута, набавком, утоваром, довозом и уградњом материјала.						
17.	Набавка, транспорт и монтажа подне облоге (таписон). Обрачун по м <sup>2</sup> .						
	Укупно	м <sup>2</sup>	36,00				
<b>Б. УКУПНО ПОДОПОЛАГАЧКИ РАДОВИ</b>							

ред.бр.	Врста и опис радова	јед. мере	количина	јед. цена	цена без ПДВ-а	ПДВ	укупно са ПДВ-ом
<b>Е.</b>	<b>МОЛЕРСКО ФАРБАРСКИ РАДОВИ</b>						
	Све цене су са прикупљањем, утоваром и одвозом шута, набавком, утоваром, довозом и уградњом материјала.						
18.	Глетовање и бојење зидова полудисперзивном бојом у тону по избору пројектанта у две руке. Обрачун по м <sup>2</sup> .						
	Укупно	м <sup>2</sup>	45,00				
19.	Глетовање и бојење плафона полудисперзивном бојом у тону по избору пројектанта у две руке. Обрачун по м <sup>2</sup> .						
	Укупно	м <sup>2</sup>	28,00				
20.	Бојење металне ограде постојећег степеништа бојом за метал у тону по избору пројектанта са предрадњама. Обрачун по м <sup>2</sup> .						
	Укупно	м <sup>2</sup>	30,00				
21.	Бојење столарије прозора одговарајућом бојом у тону по избору пројектанта са предрадњама. Обрачун по м <sup>2</sup> .						
	Укупно	м <sup>2</sup>	0,00				
<b>Ж.</b>	<b>УКУПНО МОЛЕРСКО ФАРБАРСКИ РАДОВИ</b>						
<b>З.</b>	<b>РАЗНИ РАДОВИ</b>						
	Све цене су са прикупљањем, утоваром и одвозом шута, набавком, утоваром, довозом и уградњом материјала.						
22.	Постављање муфа за могућност будућег прикључивања балтик шоље на 1. спрату. Обрачун по комаду.						
	Укупно	ком.	1,00				
23.	Чишћење градилишта и враћање мобилијара. Обрачун паушално.						
	Укупно	п.					
<b>З.</b>	<b>УКУПНО РАЗНИ РАДОВИ</b>						
<b>И.</b>	<b>УКУПНО АДАПТАЦИЈА ЕТАЖА 1. СПРАТА</b>						

ред.бр.	Врста и опис радова	јед. мере	количина	јед. цена	цена без ПДВ-а	ПДВ	укупно са ПДВ-ом
---------	---------------------	-----------	----------	-----------	----------------	-----	------------------

<b>II. АДАПТАЦИЈА ПОТКРОВЉА</b>							
---------------------------------	--	--	--	--	--	--	--

<b>A. ДЕМОНТАЖЕ И РУШЕЊЕ</b>							
------------------------------	--	--	--	--	--	--	--

	Све цене су са прикупљањем, утоваром и одвозом шута на депонију коју одреди инвеститор, набавком, утоваром, довозом и уградњом материјала						
1.	Заштита постојеће столарије и елемената који се могу оштетити и запрљати радовима. Обрачун паушално.	м <sup>2</sup>	1,00				
2.	Скидање подне облоге - кошуљице са одношењем материјала и шута. Обрачун по м <sup>2</sup> .	м <sup>2</sup>	205,00				
3.	Машинско пресецање правоугаоног отвора у армирано-бетонској плочи међуспратне таванице по цртежу, са уситњавањем и одношењем шута и обрађивањем шпалетни отвора. Обрачун по комаду.	ком.	2,00				
4.	Обијање оштећеног и подкљобученог малтера са зидова и плафона и одношење шута. Обрачун паушално.	п.	1,00				
5.	Чишћење и припрема простора за коначну површинску обраду. Обрачун по м <sup>2</sup> .	м <sup>2</sup>	218,00				
6.	Свакодневно чишћење простора током извођења радова и чишћење и прање свих овершина по завршетку свих радова. Обрачун паушално.	п.	1,00				
<b>УКУПНО ДЕМОНТАЖЕ И РУШЕЊА У ПОТКРОВЉУ</b>							

<b>B. ЗИДАРСКИ РАДОВИ</b>							
---------------------------	--	--	--	--	--	--	--

	Све цене су са прикупљањем, утоваром и одвозом шута, набавком, утоваром, довозом и уградњом материјала.						
7.	Санирање пукотина у зидовима. Обрачун паушално.	п.	0,00				
8.	Поправка малтера. Обрачун паушално.	п.	0,00				
<b>УКУПНО ЗИДАРСКИ РАДОВИ</b>							

ред.бр.	Врста и опис радова	јед. мере	количина	јед. цена	цена без ПДВ-а	ПДВ	укупно са ПДВ-ом
<b>В. ГИПСАРСКИ РАДОВИ</b>							
	Све цене су са прикупљањем, утоваром и одвозом шута, набавком, утоваром, довозом и уградњом материјала.						
9.	Израда и монтажа гипс-картонских зидова - преграда од 10цм . Облагати двоструким плочама дебљине 12,5мм, уградити са укрућењем спојница, кајловањем и затварањем фуга између зидова, подова и плафона, са бандажирањем целе површине и са отворима за врата. У цену улази и метална потконструкција са помоћним материјалом и помоћна скела. Обрачун по м <sup>2</sup> .						
	Укупно	м <sup>2</sup>	52,50				
10.	Израда маске за нову канализациону вертикалу и друге елементе канализационог развода из поткровља од зелених плоча. Обрачун по						
	Укупно	м <sup>2</sup>	2,00				
<b>УКУПНО ГИПСАРСКИ РАДОВИ</b>							
<b>Г. БРАВАРСКИ РАДОВИ</b>							
	Све цене су са прикупљањем, утоваром и одвозом шута, набавком, утоваром, довозом и уградњом материјала.						
11.	Израда, допремање и монтажа оградe око отвора за постојеће степениште. Обрачун по ком.						
	Укупно	ком.	1,00				
<b>Г. УКУПНО БРАВАРСКИ РАДОВИ</b>							



ред.бр.	Врста и опис радова	јед. мере	количина	јед. цена	цена без ПДВ-а	ПДВ	укупно са ПДВ-ом
<b>Д. СТОЛАРСКИ РАДОВИ</b>							
	Све цене су са прикупљањем, утоваром и одвозом шута, набавком, утоваром, довозом и уградњом материјала.						
12.	Израда, транспорт и монтажа нових једнокрилних дупло шперованих врата финално обрађена у тону и боји по избору пројектанта са припадајућим оковом димензија 71/201цм. Обрачун по комаду.						
	Укупно	ком.	2,00				
13.	Израда, транспорт и монтажа нових једнокрилних дупло шперованих врата финално обрађена у тону и боји по избору пројектанта са припадајућим оковом димензија 81/201цм. Обрачун по комаду.						
	Укупно	ком.	1,00				
14.	Израда, транспорт и монтажа нових клизних дупло шперованих врата финално обрађена у тону и боји по избору пројектанта са припадајућим оковом димензија 81/201цм. Обрачун по комаду.						
	Укупно	ком.	1,00				
15.	Сређивање, репарација, чишћење и замена оштећених делова постојеће столарије којом су затворени отвори према 1. спрату . Обрачун по комаду.						
	Укупно	ком.	10,00				
16.	Израда, транспорт и монтажа доњих и висећих елемената за чајну кухињу . Обрачун паушално.						
	Укупно	п.	1,00				
<b>УКУПНО СТОЛАРСКИ РАДОВИ</b>							

<b>Ђ. ПОДОПОЛАГАЧКИ РАДОВИ</b>							
	Све цене су са прикупљањем, утоваром и одвозом шута, набавком, утоваром, довозом и уградњом материјала.						
17.	Израда потребне подлоге за под од керамичких плочица у простору санитарног чвора. Обрачун по м <sup>2</sup> .						
	Укупно	м <sup>2</sup>	10,00				
19.	Израда танког слоја за изравнање (самолив) преко бетонске плоче. Обрачун по м <sup>2</sup> .						
	Укупно	м <sup>2</sup>	218,00				
18.	Набавка, транспорт и монтажа подне облоге (таписон). Обрачун по м <sup>2</sup> .						
	Укупно	м <sup>2</sup>	208,00				
<b>Ђ. УКУПНО ПОДОПОЛАГАЧКИ РАДОВИ</b>							

ред.бр.	Врста и опис радова	јед. мере	количина	јед. цена	цена без ПДВ-а	ПДВ	укупно са ПДВ-ом
<b>Е. ВОДОИНСТАЛАТЕРСКИ РАДОВИ</b>							
	Све цене су са прикупљањем, утоваром и одвозом шута, набавком, утоваром, довозом и уградњом материјала.						
19.	Набавка материјала и извођење хоризонталног и вертикалног канализационог развода са потребним бројем подних решетки у санитарном чвору и прикључивање на постојећи вертикални развод. Обрачун паушално.						
	Укупно	п.	1,00				
20.	Набавка материјала и извођење водоводног развода у санитарном чвору и прикључивање на постојећу водоводну мрежу. Обрачун паушално.						
	Укупно	п.	1,00				
21.	Набавка, монтажа и прикључење санитарних WC блокова. Обрачун по комаду.						
	Укупно	ком.	2,00				
22.	Набавка, монтажа и прикључење умиваоника. Обрачун по комаду.						
	Укупно	ком.	2,00				
23.	Набавка, монтажа носача тоалет папира. Обрачун по комаду.						
	Укупно	ком.	2,00				
24.	Набавка, монтажа и прикључење једноручних славина. Обрачун по комаду.						
	Укупно	ком.	3,00				
25.	Набавка, монтажа и прикључење комплетног судопера у чајној кухињи. Обрачун по комаду.						
	Укупно	ком.	1,00				
<b>Е. УКУПНО ВОДОИНСТАЛАТЕРСКИ РАДОВИ</b>							

ред.бр.	Врста и опис радова	јед. мере	количина	јед. цена	цена без ПДВ-а	ПДВ	укупно са ПДВ-ом
<b>Ж.</b>	<b>КЕРАМИЧАРСКИ РАДОВИ</b>						
	Све цене су са прикупљањем, утоваром и одвозом шута, набавком, утоваром, довозом и уградњом материјала.						
26.	Израда пода од керамичких плочица по избору пројектанта у простору санитарног чвора. Обрачун по м <sup>2</sup> .						
	Укупно	м <sup>2</sup>	10,00				
27.	Облагање зидова керамичким плочицама по избору пројектанта у простору санитарног чвора. Обрачун по м <sup>2</sup> .						
	Укупно	м <sup>2</sup>	20,00				
<b>Ж.</b>	<b>УКУПНО КЕРАМИЧАРСКИ РАДОВИ</b>						

ред.бр.	Врста и опис радова	јед. мере	количина	јед. цена	цена без ПДВ-а	ПДВ	укупно са ПДВ-ом
<b>И.</b>	<b>МОЛЕРСКО ФАРБАРСКИ РАДОВИ</b>						
	Све цене су са прикупљањем, утоваром и одвозом шута, набавком, утоваром, довозом и уградњом материјала.						
28.	Глетовање и бојење зидова полудисперзивном бојом у тону по избору пројектанта у две руке. Обрачун по м <sup>2</sup> .						
	Укупно	м <sup>2</sup>	320,00				
29.	Глетовање и бојење плафона полудисперзивном бојом у тону по избору пројектанта у две руке. Обрачун по м <sup>2</sup> .						
	Укупно	м <sup>2</sup>	210,00				
30.	Бојење металне ограде бојом за метал у тону по избору пројектанта са предрадњама. Обрачун паушално.						
	Укупно	п.	1,00				
31.	Бојење столарије прозора одговарајућом бојом у тону по избору пројектанта са предрадњама. Обрачун по комаду.						
	Укупно	ком.	10,00				
<b>И.</b>	<b>УКУПНО МОЛЕРСКО ФАРБАРСКИ РАДОВИ</b>						
<b>Ј.</b>	<b>РАЗНИ РАДОВИ</b>						
	Све цене су са прикупљањем, утоваром и одвозом шута, набавком, утоваром, довозом и уградњом материјала.						
32.	Набавка, транспорт и монтажа електричног шпорета са две рингле за чајну кухињу. Обрачун по комаду.						
	Укупно	ком.	1,00				
33.	Набавка, транспорт и монтажа судопере за чајну кухињу. Обрачун по комаду.						
	Укупно	ком.	1,00				
	<b>УКУПНО РАЗНИ РАДОВИ</b>						
<b>II.</b>	<b>УКУПНО АДАПТАЦИЈА ПОТКРОВЉА</b>						

A ЕЛЕКТРОЕНЕРГЕТСКЕ ИНСТАЛАЦИЈЕ ПОТКРОВЉА -УБ-СМ									
ПОЗ.	ОПИС	Ј.М.	КОЛ ИЧИ НА	ЈЕДИНИЧНА ЦЕНА			ИЗНОС		
				МАТЕРИЈАЛ	РАД	УКУПНО	МАТЕРИЈАЛ	РАД	УКУПНО
<b>И ДЕМОНТАЖНИ РАДОВИ</b>									
1	Демонтажа следеће опреме и предаја материјала инвеститору. - Лимени разводни ормани разни	ком	1						
	- инсталациони прибор (прекидачи, утикачке ку	пауш	1						
	- Инсталациони каблови, тип ПП-У, ПП00-У, ...	Нх	47						
	- Инсталационе ПВЦ цеви и каналице	Нх	36						
	- искључења Ел. Енергије са припадајућих	Нх	18						
	- светиљке разне	Нх	34						
<b>УКУПНО ДЕМОНТАЖА</b>									
<b>ИИ НАПОЈНИ ВОДОВИ</b>									
1	Провера постојеће инсталације напојног дела од ГРО-МК до постојећег прикључка. Шлицовање зидова, скидање постојеће облоге од ГИПС-картона и испитивање кабла у целој отвореној дужини. Израда атеста о исправности и струјној оптеретивости	пауш	1						
2	Испорука материјала и уградња напојних водова за напајање разводних ормана у објекту. Полажу се у зид под малтер, а делимично у ПВЦ каналице 30x30 мм (од ГРО-МК до РО-ПК2 на Поткровљу) - Н2ХХ-Ј 5x16 мм2	м1	47						
<b>УКУПНО НАПОЈНИ ВОДОВИ</b>									

**ИИИ. РАЗВОДНИ ОРМАНИ**

1.	Испорука и уградња Разводног ормана <b>РО-ПК2</b> са уграђеном, комплетно повезаном опремом према цртежу бр. Е- 2, са следећом опремом:							
*	Главни трополни гребенасти прекидач "0-1, 500 В, 63 А, 3П, 16кА.	КОМ	1					
*	Аутоматски заштитни прекидачи-"аутоматски осигурач" С1 Б, 25А, 3П, 10кА.	КОМ	10					
*	Аутоматски заштитни прекидачи-"аутоматски осигурач" С1 Б, 10А, 1П, 10кА.	КОМ	8					
*	Аутоматски заштитни прекидачи-"аутоматски осигурач" С1 Б, 16А, 1П, 6кА.	КОМ	12					
*	Аутоматски заштитни прекидачи-"аутоматски осигурач" С1 Б, 10А, 1П, 6кА.	КОМ	24					
*	Аутоматски заштитни прекидачи-"аутоматски осигурач" С1 Б, 16А, 1П, 6кА. 10 ком стезаљке 6 мм <sup>2</sup> , 10 ком стезаљке 2,5 мм <sup>2</sup> , 15 стезаљки 1,5 мм <sup>2</sup> , и др.	КОМ	11					
	У орману оставити празан простор за уградњу још 20% опреме. Урачунат сав материјал шемирање и повезивање: стезаљке, матице, папучице, проводници П и П/Ф за шемирање, обележавање итд. Разводни орман је комплетно повезан и означен и испитан, са издатим Атестом.	КОМ.	1					
<b>УКУПНО ИИИ РАЗВОДНИ ОРМАНИ ДИНАРА :</b>								

ИВ ЕЛЕКТРИЧНЕ ИНСТАЛАЦИЈЕ								
1.	Испорука и полагање ПВЦ -БЕЗХАЛОГЕНЕ каналице на зиду и плафону за ношење каблова инсталације осветљења (опште, дежурно и паник) и прикључница и то:  40x40x2000 мм, ( за монофазне прикључнице у простору "А" и "Б" поткровља  25x25x2000 мм, ( за Осветљење и монофазне прикључнице у простору "А" и "Б" поткровља  25x16x2000 мм, ( за Осветљење и монофазне прикључнице у простору "А" и "Б" поткровља  16x16x2000 мм, ( за Оветљење у простору "А" и "Б" поткровља							
		ком	18					
		ком	34					
		ком	14					
	ком	48						
2.	Испорука материјала и уградња инсталације сијаличних места проводником Н2ХХ-Ј 3x1,5 мм2 у зиду под малтером. Урачунате разводне кутије и прекидачи. Рачуна се по сијаличном месту просечне дужине 7 м.	ком	41					
3.	Испорука материјала и уградња инсталације сијаличних места проводником Н2ХХ-Ј 3x1,5 мм2 за паник осветљење у зиду под малтером. Просечна дужина 8 м.	ком	13					
4.	Испорука материјала и уградња инсталације сијаличних места проводником Н2ХХ-Ј 5x1,5 мм2 у зиду под малтером. Урачунате разводне кутије и прекидачи. Рачуна се по сијаличном месту просечне дужине 7 м.	ком	4					
5.	Испорука материјала и уградња инсталационог кабла за монофазне прикључнице проводником Н2ХХ-Ј 3x2,5 мм2 у зиду под малтером. Просечна дужина 18 м.	ком	12					
6.	Испорука и уградња монофазних прикључница, 250 В, 16 А, за на зид, тип "ОГ" сличне типу POWER ЛИНЕ, производње Уграђују се на висини 1,5 м од пода.	ком	13					

## ИВ ЕЛЕКТРИЧНЕ ИНСТАЛАЦИЈЕ:

## В СВЕТИЉКЕ

Овај предмер и предрачун обухвата испоруку и монтажу повезивање ниже описаних светиљки  
 -Испоруку, монтажу и повезивање помоћу стезалки на већ изведену инсталацију светиљке како је описано у појединим поз  
 -I остављање у светиљку сијалица.  
 -I грање, брисање и намештање на светиљку  
 стаклене и пластичне кугле, звона или поклопца  
 који су саставни део светиљке.  
 -испитивање и остављање под напон.

1	Испорука и уградња надградне флуоросцентне светиљке сличне типу СИМОТРАДЕ СТАР-2x36 ПЦ/ПЦ. на таваницу. Светиљка је у степену заштите ИП65, у дуо споју са изворима 36 W, 4000K. (у ознази на графичкој документацији- А1)	ком.	33						
2	Испорука и уградња надградне светиљке са 16 ЛЕД сијалице снаге 4 W, укупне снаге 64 W, у ПВЦ оквиру дим. 600 x 600 мм, надградна светиљке слична типу ЛЕД ПАНЕЛ "ББ Линк" Београд. Светиљка је у степену заштите ИП20, кат. бр. 33.536.6 (у ознази на графичкој документацији- А2)	ком.	12						
3	Испорука и уградња надградне флуо компакт светиљке сличне типу СИМОТРАДЕ АЛФА-126, СА СИЈАЛИЦОМ 1X26 W, ИП 54, на таваницу. Тежина светиљке је 0,8 кг.а димензија фи 270 x 90 x 125 мм. Светиљка је предвидјена за санитарне чворове и	ком	6						
4	Испорука и уградња надградне светиљке противпаник , са 60 ЛЕД сијалица, сличне типу 60 ЛЕД "ББ Линк" Београд. Светиљка је заштите ИП20, са аутономним извором напајања у трајању до 8 сати (у ознаци на графичкој документацији- А3)	ком.	13						

УКУПНО В СВЕТИЉКЕ ДИНАРА :



**ВИ ПРОВЕРЕ И ИСПИТИВАЊА ИЗВЕДЕНЕ ИНСТАЛАЦИЈЕ**

1	Комплетна техничка мерења са доставом атеста о резултатима мерења и исправности изведене инсталације према Правилнику о техничким нормативима за електричне инсталације ниског напона и то: - непрекидност заштиног проводника и проводника главног и додатног изједначавања потенцијала (чл.194) ' - отпорност изолације електричне инсталације (чл.195), ' - провера као и провера прегледом електричне инсталације (чл.192) услова заштите аутоматским искључењем напајања (чл.197),							
		пауш	1					

**ПРОВЕРЕ И ИСПИТИВАЊА ИЗВЕДЕНЕ ИНСТАЛАЦИЈЕ**

РЕКАПИТУЛАЦИЈА ЕЛЕКТРОЕНЕРГЕТСКИХ ИНСТАЛАЦИЈА ПОТКРОВЉА -УБ-СМ	
И	ДЕМОНТАЖНИ РАДОВИ
ИИ	НАПОЈНИ ВОДОВИ
ИИИ	РАЗВОДНИ ОРМАНИ
ИВ	ЕЛЕКТРИЧНЕ ИНСТАЛАЦИЈЕ
В	СВЕТИЉКЕ
ВИ	ПРОВЕРЕ И ИСПИТИВАЊА ИЗВЕДЕНЕ ИНСТАЛАЦИЈЕ
<b>А</b>	<b>УКУПНО ЕЛЕКТРОЕНЕРГЕТСКЕ ИНСТАЛАЦИЈЕ ПОТКРОВЉА (ДИ)</b>

Одговорни пројектант

"ТВИН КОНСАЛТИНГ", Београд, 20.09.2013.

A ЕЛЕКТРОЕНЕРГЕТСКЕ ИНСТАЛАЦИЈЕ 1. ЕТАЖЕ (Рачуноводство и финансије)									
ПОЗ.	ОПИС	Ј.М.	КОЛ ИЧИ НА	ЈЕДИНИЧНА ЦЕНА			ИЗНОС		
				Л	РАД	УКУПНО	МАТЕРИЈАЛ	РАД	УКУПНО
<b>И ДЕМОНТАЖНИ РАДОВИ</b>									
1	Демонтажа следеће опреме и предаја материјала инвеститору.								
	- Јимени разводни ормани разни	ком	1						
	- инсталациони прибор (прекидачи, утикачке к	пауш	1						
	- Инсталациони каблови, тип ПП-У, ПП00-У, ..	Нх	27						
	- Инсталационе ПВЦ цеви и каналице	Нх	23						
	- искључења Ел. Енергије са припадајућих	Нх	18						
- светилке разне	Нх	22							
<b>УКУПНО ДЕМОНТАЖА</b>									
<b>ИИ НАПОЈНИ ВОДОВИ</b>									
	(од РО-ПК2 до РТ-С1, етажа 1.) - Н2ХХ-Ј 5х6 мм2	м1	24						
<b>УКУПНО НАПОЈНИ ВОДОВИ</b>									

ИИИ. РАЗВОДНИ ОРМАНИ									
6	Испорука, монтажа, шемирање, уградња и повезивање разводног ормана РО-РС1. ДИН шинама за смештај аутоматских 1 ком. Гребенасти прекидач 63А (у орману) 3 ком струјна диференцијална склопка 2п, 3 ком. аутоматски осигурач МЦ32/10 А 16 ком. аутоматски осигурач МЦ32/16 А 3 ком сигналне сијалице (жуте) присуство 3 ком стезаљке 16 мм <sup>2</sup> 20 ком стезаљке 6 мм <sup>2</sup> У орману оставити празан простор за уградњу још 20% опреме. Урачунат сав материјал шемирање и повезивање: стезаљке, матице, папучице, П и П/Ф за шемирање, обележавање итд. Све комплет повезано, шемирано и испитано.	ком.	1						
УКУПНО ИИИ РАЗВОДНИ ОРМАНИ ДИНАРА :									
ИВ ЕЛЕКТРИЧНЕ ИНСТАЛАЦИЈЕ									
1	Испорука материјала и уградња инсталације сијаличних места проводником Н2ХХ-Ј 3х1,5 мм <sup>2</sup> у зиду под малтером. Урачунате разводне кутије и прекидачи. Рачуна се по сијаличном месту просечна дужина 7 м.	ком	8						
2	Испорука материјала и уградња инсталације сијаличних места проводником Н2ХХ-Ј 3х1,5 мм <sup>2</sup> за паник осветљење у зиду под малтером. Просечна дужина 8 м.	ком	4						
3	Испорука материјала и уградња инсталационог кабла за монофазне прикључнице проводником Н2ХХ-Ј 3х2,5 мм <sup>2</sup> у зиду под малтером. Просечна дужина 12 м.	ком	4						
4	Испорука и уградња модуларног система утикачких кутија како следи: - 1 ком. кутија за у зид за цетири модула- М4 - 1 ком. носач цетири модула - 1 ком. маска за 4 модула - 2 ком. модуларне прикључнице (2М)са заштитним контактом 16А	кпл	4						
ИВ ЕЛЕКТРИЧНЕ ИНСТАЛАЦИЈЕ:									

<b>В СВЕТИЉКЕ</b>									
<p>Овај предмер и предрачун обухвата испоруку и монтажу повезивање ниже описаних светиљки</p> <p>-Испоруку, монтажу и повезивање помоћу стезаљки на већ изведену инсталацију светиљке како је описано у појединим по:</p> <p>-И остављање у светиљку сијалица.</p> <p>-И прање, брисање и намештање на светиљку стаклене и пластичне кугле, звона или поклопца који су саставни део светиљке.</p> <p>-Испитивање и остављање под напон.</p>									
1	Испорука и уградња надградне флуоросцентне светиљке сличне типу СИМОТРАДЕ СТАР-2х36 ПЦ/ПЦ. на таваницу. Светиљка је у степену заштите ИП65, у дуо споју са изворима 36 W, 4000K. (у ознази на граfiцкој документацији- А1)	КОМ.	8						
2	Испорука и уградња надградне флуо компн светиљке сличне типу СИМОТРАДЕ АЛФА-326 на таваницу. Обод носача светиљке обојен у складу са захтевима ентеријера. Степен заштите ИП40, са изворима 26 W, 230 В, 4000K. (у ознази на граfiцкој документацији- А2)	КОМ.	2						
3	Испорука и уградња надградне флуоросцентне светиљке сличне типу СИМОТРАДЕ СТРЕВ-336пр Светиљка је са призматичним дифузором у степену заштите ИП44, у комп. споју са изворима 36 W, 4000K. (у ознази на граfiцкој документацији- А3)	КОМ.	2						
4	Испорука и уградња надградне флуоросцентне светиљке сличне типу СИМОТРАДЕ РУБИН-3х36ДП. Светиљка је са сјајним В растером у степену заштите ИП20, у дуо споју са извором 36 W, 4000K. (у ознази на граfiцкој документацији- А4)	КОМ.	2						
5	Испорука и уградња надградне флуоросцентне светиљке противпаник сличне типу ЕЛ6-3Х, СИМОТРАДЕ Светиљка је заштите ИП54, са аутономним извором напајања у трајању од 3 сата (у ознази на граfiцкој документацији- А0)	КОМ.	4						
<b>УКУПНО В СВЕТИЉКЕ ДИНАРА :</b>									

<b>ВИ ПРОВЕРЕ И ИСПИТИВАЊА ИЗВЕДЕНЕ ИНСТАЛАЦИЈЕ</b>
---

<b>1</b>	Комплетна техничка мерења са доставом атеста о резултатима мерења и исправности изведене инсталације према Правилнику о техничким нормативима за електричне инсталације ниског напона и то: проводника главног и додатног изједначавања потенцијала (чл.194)' - отпорност изолације електричне инсталације (чл.195), '- провeра као и провeра прегледом електричне инсталације (чл.192)услова заштите аутоматским искључењем напајања (чл.197), '- провeра исправности галванских веза између металних делова у подстаници као доказ да је извршено додатно изједначавање								
		пауш	1						

<b>ПРОВЕРЕ И ИСПИТИВАЊА ИЗВЕДЕНЕ ИНСТА.</b>			
---	--	--	--

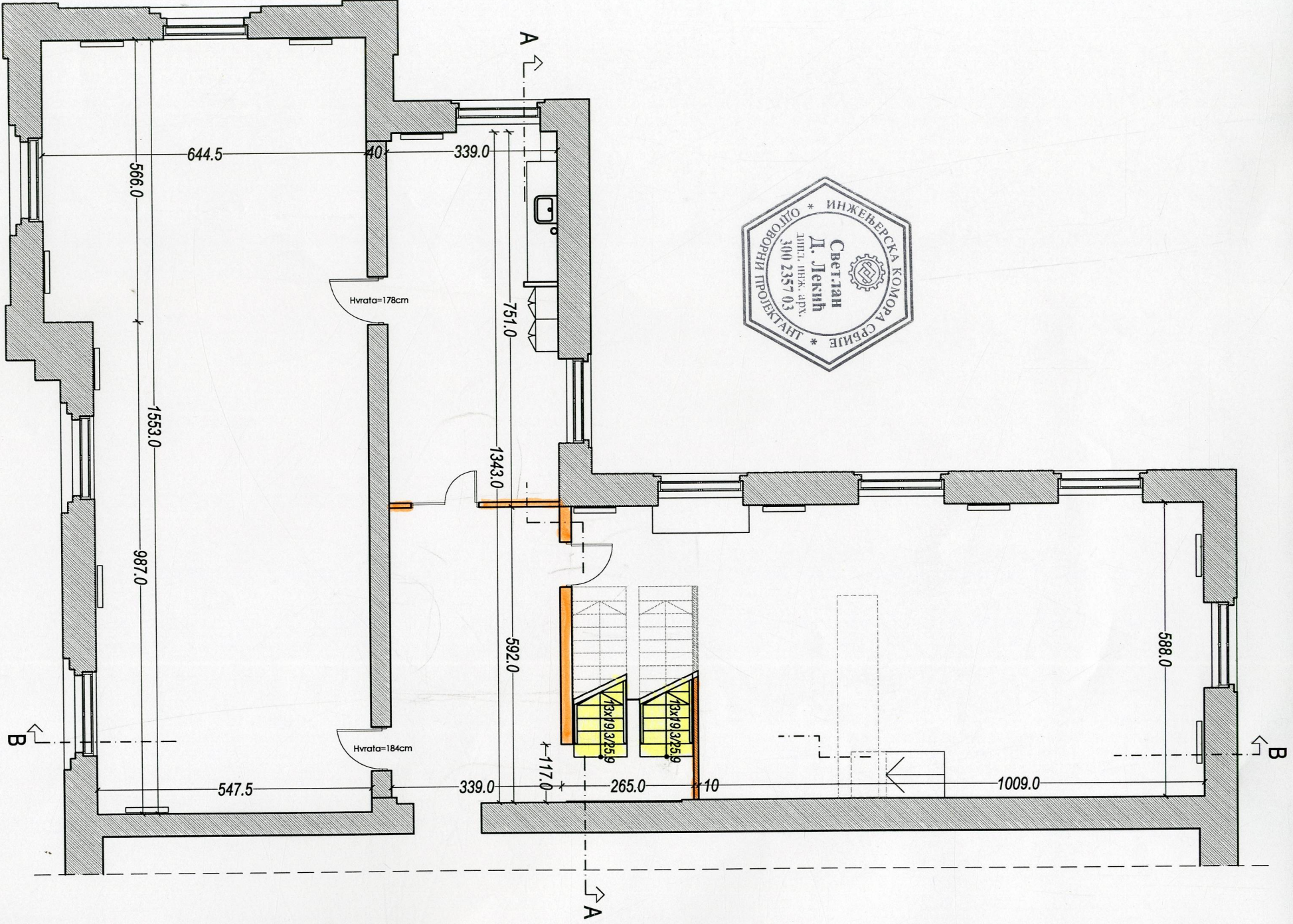
<b>РЕКАПИТУЛАЦИЈА ЕЛЕКТРОЕНЕРГЕТСКИХ ИНСТАЛАЦИЈА - 1. ЕТАЖА УБ-СМ</b>	
И	ДЕМОНТАЖНИ РАДОВИ
ИИ	НАПОЈНИ ВОДОВИ
ИИИ	РАЗВОДНИ ОРМАНИ
ИВ	ЕЛЕКТРИЧНЕ ИНСТАЛАЦИЈЕ
В	СВЕТИЉКЕ
ВИ	ПРОВЕРЕ И ИСПИТИВАЊА ИЗВЕДЕНЕ ИНСТАЛАЦИЈЕ
<b>А</b>	<b>УКУПНО ЕЛЕКТРОЕНЕРГЕТСКЕ ИНСТАЛАЦИЈЕ - 1. ЕТАЖА УБ-СМ ( Дин.)</b>

"ТВИН КОНСАЛТИНГ", Београд, 20.09.2013.



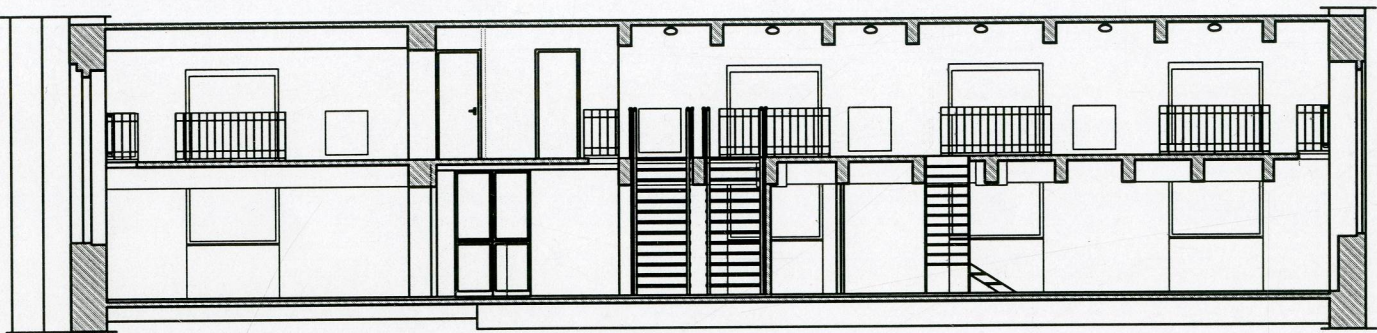
Одговорни пројектант

*Svetlana D. Lekic*

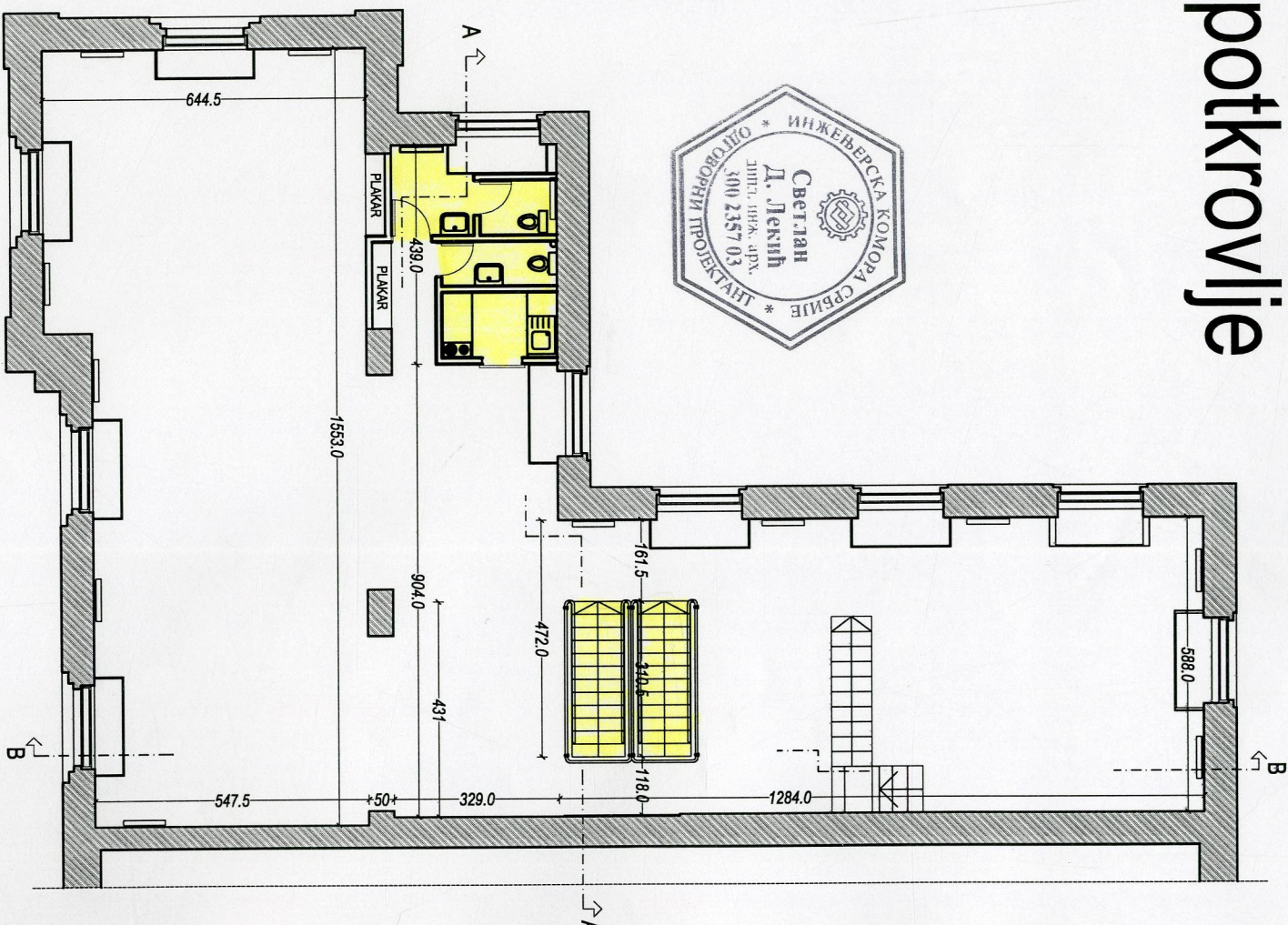


OSNOVA 1. SPRATA  
1:100

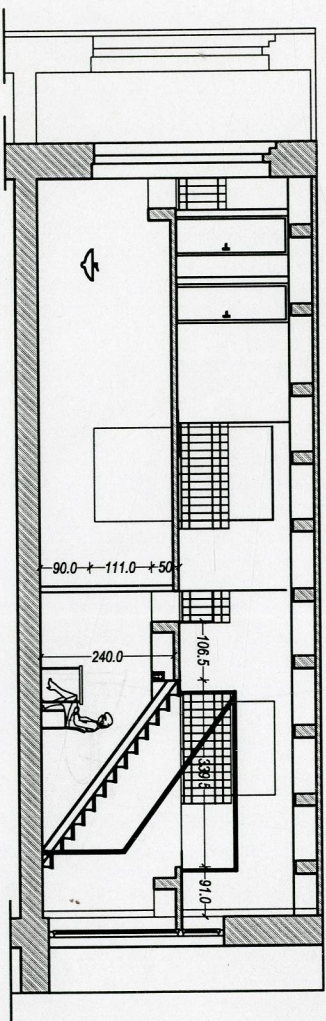
# potkrovlje



PRESEK B-B

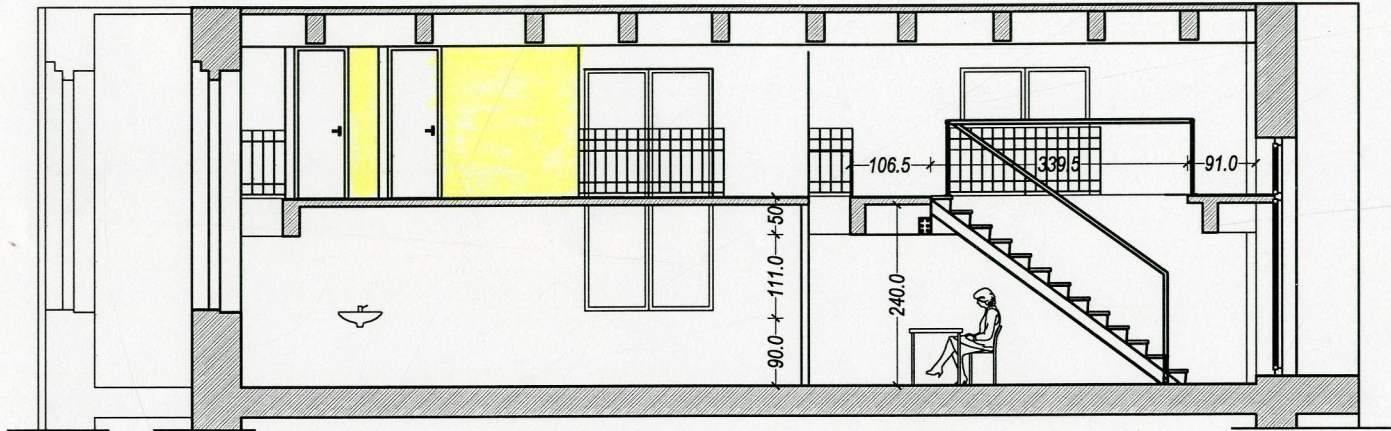


OSNOVA POTKROVLJA

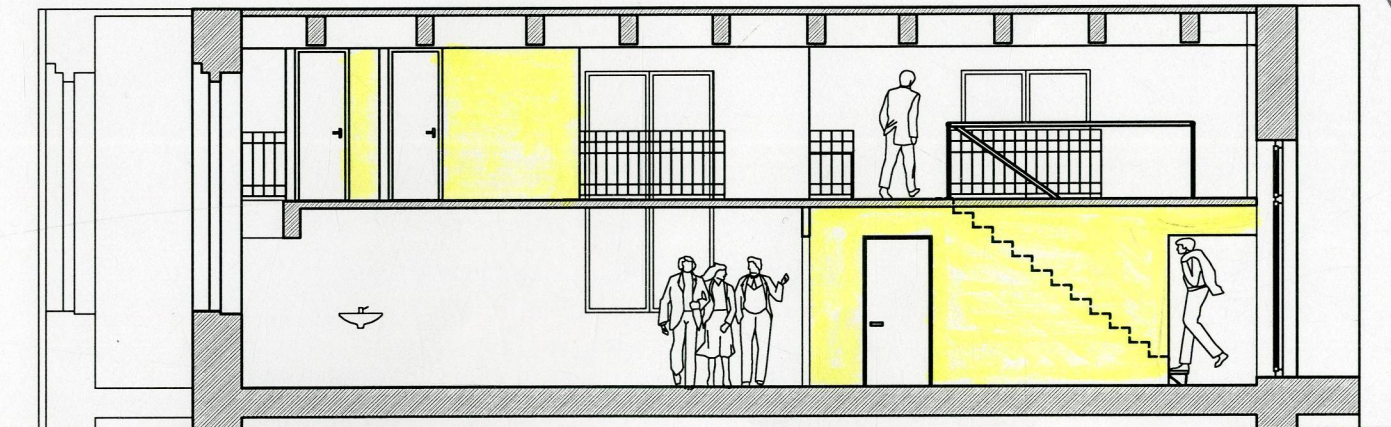


PRESEK AA

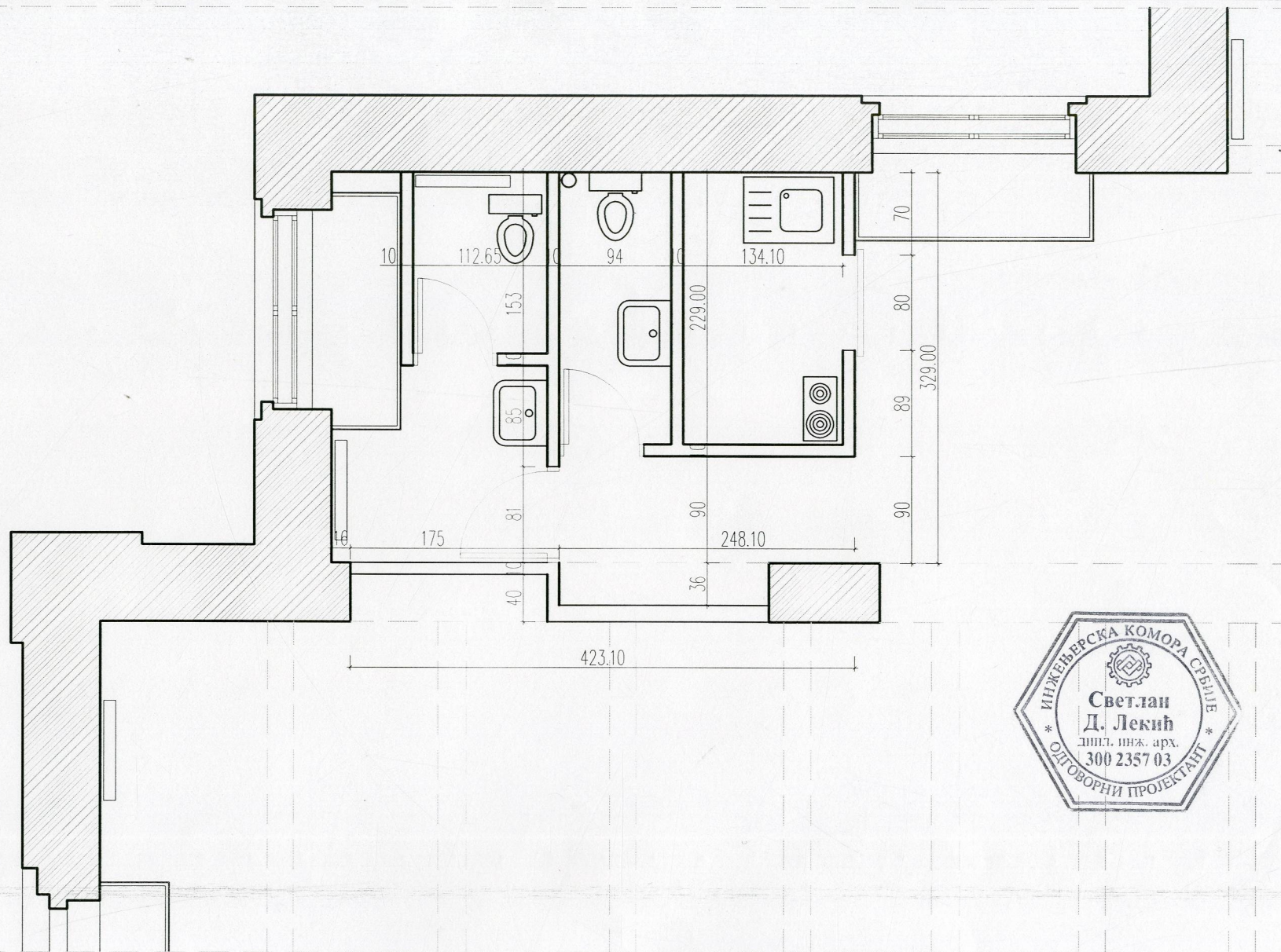
PRESEK A-A  
1:100



PRESEK IZGLED  
1:100







OSNOVA POTKROVLJA  
 DETALJ TOALETA  
 R=1:50